

## 🎵 Œuvre étudiée : 3<sup>ème</sup> mouvement de la *Symphonie n°1 « Titan »* (début seulement)

**Compositeur : Gustav Mahler.**

Le compositeur a été abordé l'année dernière durant la séquence sur la symphonie. Il est connu pour avoir réuni jusqu'à 1000 musiciens dans sa 8<sup>ème</sup> symphonie.

Dans l'œuvre étudiée, Mahler ne respecte pas l'ordre des mouvements, le 3<sup>ème</sup> n'étant pas un menuet de tempo modéré, mais une partie lente aux allures de marche funèbre.



Quel rapport entre cette musique et la séquence ?

A l'étude de cette musique, on mesure à quel point le mode choisi a un impact sur le caractère d'une musique.

👉 Mahler a décidé de reprendre la mélodie de « Frère Jacques ». Celle-ci, qui était à l'origine pétillante joyeuse, est devenue particulièrement triste et pesante, et ce, notamment grâce à la « minorisation » : elle est passée du majeur au mineur, car des notes ont été abaissées.



Si le mode joue un rôle important, d'autres moyens musicaux participent aussi à la transformation de la comptine :

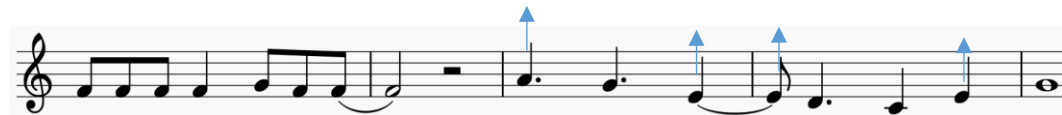
- Le tempo a considérablement ralenti, ce qui contribue au caractère pesant.
- C'est un orchestre symphonique qui interprète l'œuvre, ce qui donne un côté sérieux, savant et non enfantin. 🙄



Il n'y plus de paroles, la musique est purement instrumentale.

## Exercice...

Travail de « majoration » de la mélodie de Calogero : placer des flèches au dessus des notes de musique qui sont réhaussées :



## Problématique :

Majeur = joyeux

Mineur = triste

Est-ce vrai pour toutes les musiques ?

➔ Pour la majorité oui, mais il peut y avoir cependant des exceptions. En voici quelques exemples :

	♪ Danse hongroise n°5 de Johannes Brahms	♪ Etude intitulée « Tristesse » de Frédéric Chopin
Caractère	Joyeux	Triste
Les moyens musicaux ?		
Mode	Mineur	Majeur
Tempo	Rapide	Lent

## Pour quelles raisons, ces œuvres se différencient-elles des autres ?

⇒ Un autre paramètre est à prendre en compte : le tempo qui agit lui aussi sur le caractère.

- Un tempo lent favorise un caractère triste.
- Un tempo rapide permet à la musique d'être plus joyeuse.

Bien que le tempo puisse être élément déterminant, il n'en demeure pas moins que le mode (Majeur/mineur) a souvent plus d'impact sur le caractère.

🎵 **Œuvre étudiée : 3<sup>ème</sup> mouvement de la .....** « ..... »  
 (début seulement)

**Compositeur :** .....

Le compositeur a été abordé l'année dernière durant la séquence sur la symphonie. Il est connu pour avoir réuni jusqu'à ..... musiciens dans sa 8<sup>ème</sup> symphonie.

Dans l'œuvre étudiée, Mahler ne respecte pas l'ordre des mouvements, le 3<sup>ème</sup> n'étant pas un ..... de tempo ....., mais une partie lente aux allures de .....



Quel rapport entre cette musique et la séquence ?

A l'étude de cette musique, on mesure à quel point le mode choisi a un ..... sur le ..... d'une musique.

👉 Mahler a décidé de reprendre la mélodie de « ..... ». Celle-ci, qui était à l'origine pétillante, joyeuse, est devenue particulièrement triste et pesante, et ce, notamment grâce à la « minorisation » : elle est passée du majeur au mineur, car des notes ont été abaissées.



Si le mode joue un rôle important, d'autres moyens musicaux participent aussi à la transformation de la comptine :

- Le ..... a considérablement ....., ce qui contribue au caractère .....
- C'est un ..... qui interprète l'œuvre, ce qui donne un côté sérieux, ..... et non .....



Il n'y plus de ....., la musique est purement .....

**Exercice...**

Travail de « majoration » de la mélodie de Calogero : placer des flèches en dessus des notes de musique qui sont réhaussées :



**Problématique :**

Majeur = joyeux

Est-ce ..... pour toutes les musiques ?

Mineur = triste

➔ Pour la majorité oui, mais il peut y avoir cependant des ..... En voici quelques exemples :

	🎵 Danse ..... n°5 de .....	🎵 Etude intitulée « Tristesse » de Frédéric .....
Caractère		
Les moyens musicaux ?		
Mode		
Tempo		

Pour quelles raisons, ces œuvres se différencient-elles des autres ?

- ⇒ Un autre paramètre est à prendre en compte : le ..... qui agit lui aussi sur le .....
- Un tempo lent favorise un caractère .....
- Un tempo rapide permet à la musique d'être plus .....

Bien que le tempo puisse être élément déterminant, il n'en demeure pas moins que le mode (Majeur/mineur) a souvent plus d'impact sur le caractère.